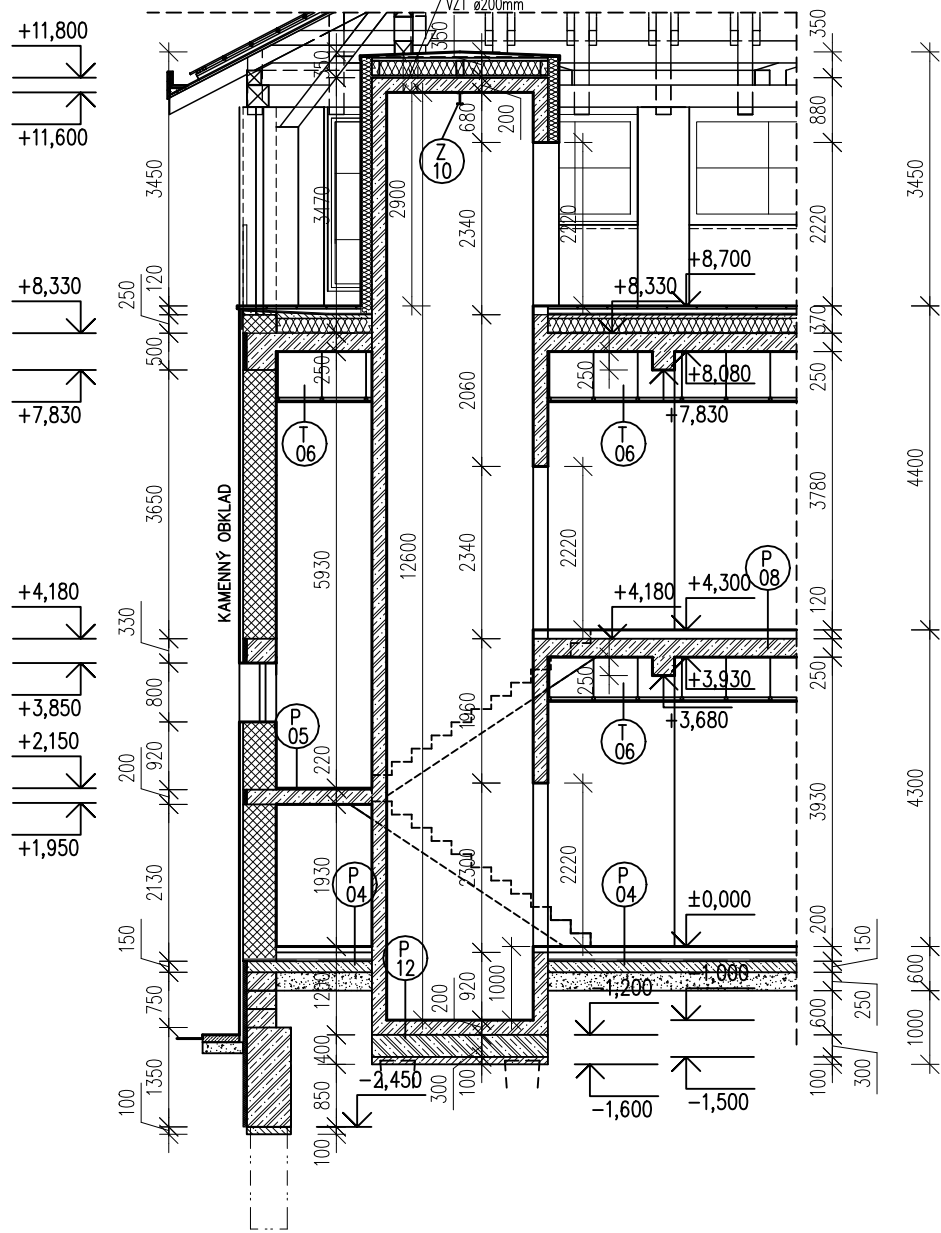


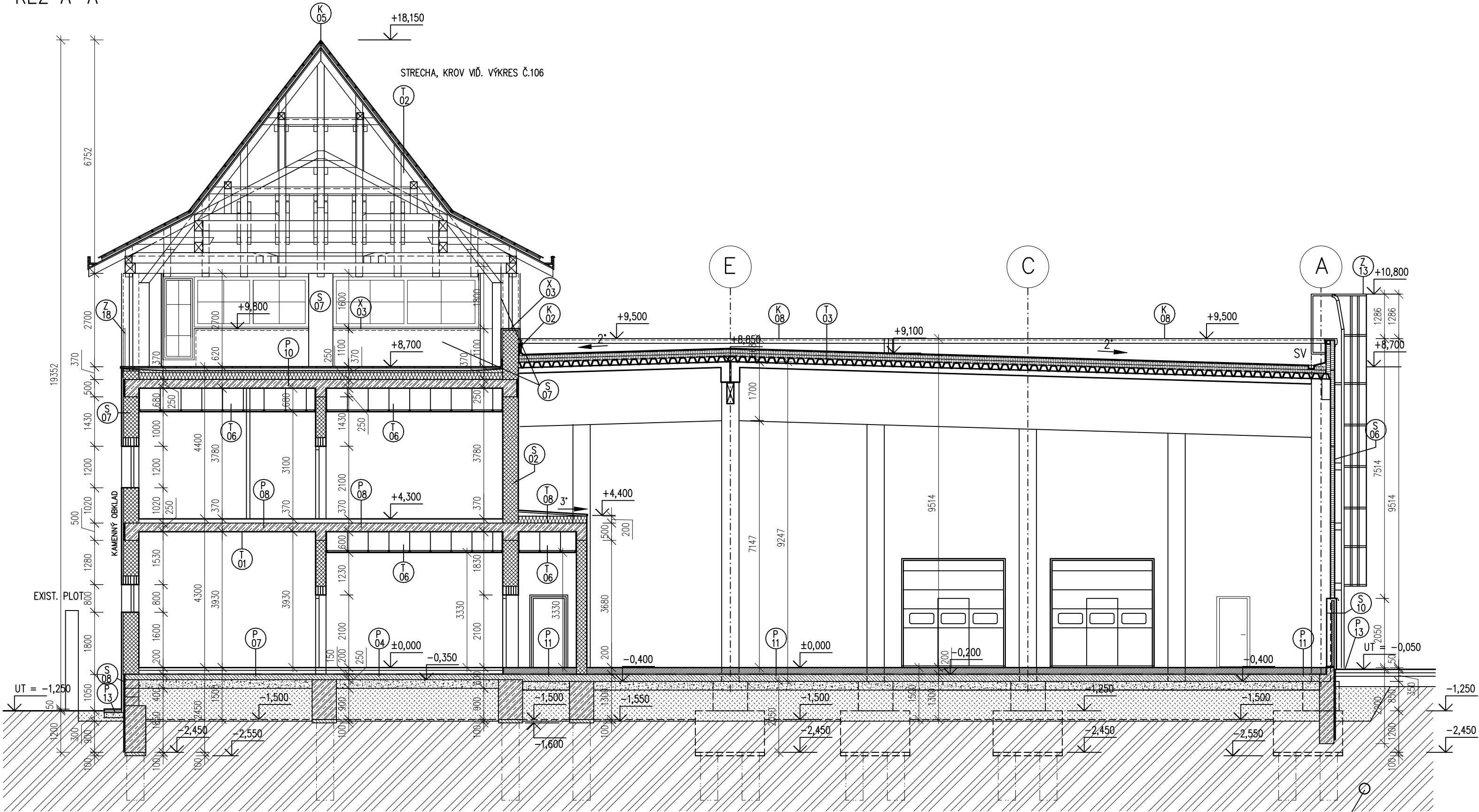
LEGENDA MATERIÁLOV

NÁKRES	POPIS
	ŽELEZOBETÓNOVÉ STĺPY HALY-NOSNÉ PRVKY R: 500/500, 450/550, 300/300 mm
	ŽELEZOBETÓNOVÉ ZÁKLADOVÉ PÁSY, ROŠTY BETÓN C20/25 + VÝSTUŽ VÍD PD. STATIKA. ZÁKLADOVÉ PREFABRIKOVANÉ PANEĽY
	PROSTÝ BETÓN C20/25 + KARI SIET
	ZHUTNENÝ ŠTRKOVÝ NÁSYP Id=0,8
	P8VODNÁ ZEMINA
	OBVODOVÉ MURIVO Z KERAMICKÝCH PÁLENÝCH TEHÁL HRUBKA 440 mm a 300 mm, MALTA MVC NOSNÉ MURIVO
	MURIVO Z KERAMICKÝCH PÁLENÝCH TEHÁL HRUBKA 140 mm, MALTA MVC VNÚTORNÁ NENOSNÁ STENA – PRIEČKA
	HYDROIZOLAČNÁ FÓLIA NA BAZE MÁKČENÉHO PVC PROTI ZEMNEJ VĽHKOSTI
	SENDVIČOVÝ PANEL PRE VONKAJŠIE STENY, VÝPLŇ MINERÁLNA VĽNA HRUBKA 120 mm
	VYSTUŽENÁ PVC FÓLIA, TEPLOVZDUŠNE ZVÁRANÁ A MECHANICKY KOTVENÁ TEPELNÁ IZOLÁCIA STREŠNEHO PLAŠŤA Z MINERÁLNEJ VĽNY HRUBKA 200 mm
	NENASIAKAVÁ TEPELNÁ IZOLÁCIA – EPS ZATEPLENIE SOKLA HRUBKA: 50mm
	ZHUTNENÝ ZEMNÝ NÁSYP, Id=0,8

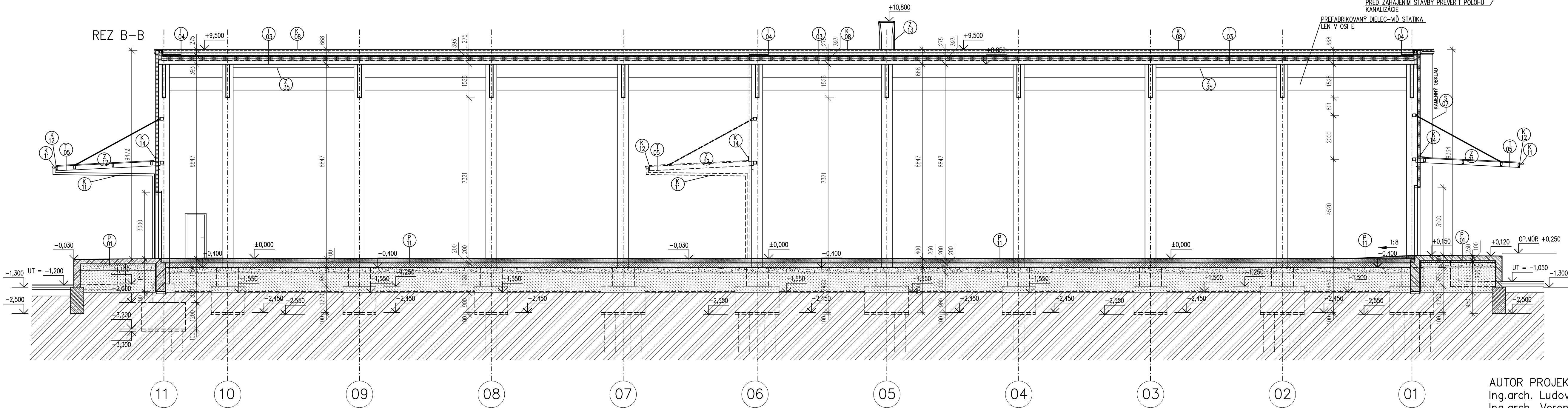
REZ 1-1 VÝŤAHOVOU ŠACHTOU



REZ A-A



REZ B-B



POZNÁMKA

V PROJEKTOVEJ DOKUMENTÁCII A VÝKRESOCH SÚ NÁVRHOVANÉ MATERIÁLY, VÝROBKY, TECHNICKÉ A TECHNOLOGICKÉ POSTUPY A SCHÉMY DOPORUČENÉ. MÔŽU BYŤ NAHRADENÉ ODOBNÝMI MATERIÁLMI, VÝROBKAMI, TECHNICKÝMI A TECHNOLOGICKÝMI POSTUPMI A SCHÉMAMI S PARAMETRAMI KVALITATÍVNE ROVNAKÝMI ALEBO LEPŠÍMI. PRIEPAZY A PRESTUPY ÚK, ŽTI, ELEKTRO A VZT SÚ V ICH SAMOSTATNEJ PD.

ZMENA PROJEKTU

OZN.	POPIS	DATUM
A		
B		
C		
D		
E		

AUTOR PROJEKTU:
Ing.arch. Ľudovít Vartovník
Ing.arch. Veronika Pálová
Ing.arch. Ľubomír Božoš

SO 101.01 ARCHITEKTÚRA

GEN. PROJ.: MIKO – projektná kancelária, Poprad	STUPEŇ: PROJEKT
VED.PROJEKTANT: ING. T. MITURA	DÁTUM: 01.2022
ZODP.PROJEKTANT: ING. T. MITURA	ZAK. ČÍSLO: 22/01
INVESTOR: GAS Familia, s.r.o. ST.LUBOVŇA	OBJEDNÁVATEĽ: GAS Familia, s.r.o. ST.LUBOVŇA
STAVBA:	
ZNIŽENIE ENERGETICKEJ NÁROČNOSTI A ZVÝŠENIE EFEKTIVNOSTI VO VÝROBE OVOČNÝCH PRODUKTOV	
MIESTO STAVBY: Prešovská 8, STARÁ LUBOVŇA	
OBJEKT: SO 101 OBJEKT SKLADU VÝROBKOV	
OBSAH: REZ A-A, B-B, 1-1	
MIERKA: 1:100	Č.V. 105